

社会福祉法人 大門福祉会

令和2年度

事業報告書

自 令和 2年 4月 1日 至 令和 3年 3月31日

大門福祉会	1 頁
特別養護老人ホームこぶし園	6 頁
こぶし園デイサービスセンター	17 頁
射水市大門在宅介護支援センター	22 頁
大門・大島地域包括支援センター	27 頁
水戸田保育園	30 頁

社会福祉法人大門福祉会 施設概況

令和3年3月31日現在

特別養護老人ホームこぶし園

設置経営主体	社会福祉法人 大門福祉会		
管理者	理事長 多田 省吾	施設長 松長 勝弘	所長 三川 俊彦 所長 田中 寿和
事業	第1種社会福祉事業 第2種社会福祉事業 公益事業	<ul style="list-style-type: none"> ・特別養護老人ホームの経営 ・老人デイサービス事業の経営 ・老人介護支援センターの経営 ・老人短期入所事業の経営 ・老人居宅等介護事業の経営 ・障害福祉サービス事業の経営 ・居宅介護支援事業 ・地域包括支援センター事業 ・介護保険法に規定する第一号訪問事業 ・介護保険法に規定する第一号通所事業 	
定員	特別養護老人ホーム 従来型 なでしこの庭 50名 特別養護老人ホーム ユニット型 ひいらぎの杜 34名 (介護予防)短期入所生活介護 なでしこの庭 20名 通所介護 40名 介護予防・日常生活支援総合事業サービスA 5名		
土地・建物			
	敷地面積	18,252.08㎡	
	建物	鉄筋コンクリート・鉄骨造陸屋根・かわら・合金メッキ鋼板ぶき2階建 7,072.92㎡	
	居室	(なでしこの庭) ホーム 4人部屋 5室 2人部屋10室 1人部屋10室 ショート 2人部屋10室 (ひいらぎの杜) ホーム 1人部屋34室	
設備	(なでしこの庭) ・電動型昇降浴槽 1基 ・車椅子浴槽 1基 ・座位式浴槽 1基 ・電動式ベッド 39台 ・手動式ベッド 40台 ・空調冷暖房 ・テレビモニター 5台 (ひいらぎの杜) ・車椅子浴槽 1基 ・電動式ベッド 34台 ・空調冷暖房 ・テレビモニター 2台		
防災設備	(なでしこの庭) ・スプリンクラー 594個 ・非常通報装置一式 ・非常放送設備一式 ・消防用水(20㎡)1基 ・自動火災報知設備(発信機7個・感知機193個) ・誘導灯設備、自家発電設備 (ひいらぎの杜) ・スプリンクラー 544個 ・非常通報装置一式 ・非常放送設備一式 ・消防用水(40㎡)1基 ・自動火災報知設備(発信機4個・感知機142個) ・誘導灯設備、自家発電設備		

車両	(特養ホーム)		
	・スロープ付普通車	(ホンダフリード)	1台
	・スロープ付軽乗用車	(スズキワゴンR)	1台
	(短期入所)		
	・スロープ付軽乗用車	(スズキワゴンR)	1台
	(通所介護)		
	・リフト付普通車	(日産キャラバン)	1台
	・リフト付普通車	(トヨタハイエース)	1台
	・スロープ付軽貨物車	(スズキワゴンR)	1台
	・リフト付普通車	(トヨタハイエース)	1台
	・スロープ付普通車	(トヨタシエンタ)	1台
	(在宅介護支援)		
	・軽乗用車	(スズキワゴンR)	1台
	・軽乗用車	(スズキKei)	1台(リース)
	・軽乗用車	(スズキアルト)	1台
・軽乗用車	(スズキアルト)	1台(リース)	
(包括支援)			
・軽貨物車	(三菱ミニカ)	1台	
・軽乗用車	(ダイハツエッセ)	1台	
・軽乗用車	(スズキスペーシア)	1台	
合計15台(うち、リース2台)			

水戸田保育園

設置経営主体	社会福祉法人 大門福祉会		
管理者	理事長 多田 省吾 施設長 清水 美好		
事業	第2種社会福祉事業	<ul style="list-style-type: none"> ・保育所の経営 ・一時預かり事業の経営 ・病児保育事業の経営 	
定員	2号認定子ども(3歳以上児) 84名 3号認定子ども(満1歳以上) 42名 3号認定子ども(満1歳未満) 4名		
土地・建物			
敷地面積	4,366.02㎡(射水市より無償貸付)		
建物	鉄筋コンクリート造陸屋根平家建 1,072.85㎡ 鉄骨造平屋建 36.00㎡(射水市より無償貸与)		
居室	保育室7室(子育て支援、0、1、2、3、4、5歳児)		
設備	・空調冷暖房 テレビモニター 1台		
防災設備	・非常通報装置一式 ・非常放送設備一式 ・自動火災報知設備(発信機2個・感知機47個) ・誘導灯設備		

社会福祉法人大門福祉会 事業報告

月日	会議名	協議内容等
令和2年5月22日	令和2年度監事監査	
6月1日	第1回理事会	議案第1号 令和元年度事業報告について 議案第2号 令和元年度決算報告について 議案第3号 令和2年度1次補正収支予算(案)について 議案第4号 定時評議員会の招集について 報告第1号 理事長及び常務理事の職務執行状況について
6月22日	定時評議員会	報告第1号 令和元年度事業報告について 議案第1号 令和元年度決算報告について 議案第2号 役員の報酬総額について
10月26日	第2回理事会	議案第5号 令和2年度2次補正収支予算(案)について
令和3年3月25日	第3回理事会	議案第6号 令和3年度事業計画書(案)について 議案第7号 令和3年度収支予算書(案)について 議案第8号 評議員選任候補者の推薦(案)について 議案第9号 水戸田保育園運営規程の一部改正(案)について 議案第10号 就業規則一部改正(案)について 議案第11号 給与規程一部改正(案)について 議案第12号 一般職員就業規則一部改正(案)について 議案第13号 登録ヘルパー就業規則一部改正(案)について 議案第14号 育児・介護休業等に関する規則の一部改正(案)について 議案第15号 ハラスメントの防止に関する規程一部改正(案)について 報告第2号 理事長及び常務理事の職務執行状況について

職員配置状況

令和3年3月31日現在

(1)総合職員(正規)

事業所	施設長	副施設長	事務員	生活相談員	介護支援専門員	介護職員訪問介護員	保育士	看護職員	栄養士	調理員	用務員	合計
特別養護老人ホーム なでしこの庭・短期入所	1	①	3	2	3	18		4	3	6		40
特別養護老人ホーム ひいらぎの杜	①	①	③	1	2	12		1	④	⑥		16
デイサービスセンター	1	①	③	1		4		2	④	⑥		8
在宅介護支援センター ホームヘルプサービス	①		③			1						1
在宅介護支援センター 居宅介護支援事業所	①		③		4							4
地域包括支援センター	①		③	4		1		1				6
水戸田保育園	①		1				14					15
合計	2	0	4	8	9	36	14	8	3	6	0	90
前年対比	1	0	0	0	-1	4	0	0	-1	0	0	3
採用 4/1~3/31				1		4	2					7
退職 4/1~3/31				1	1	1				1		4
上記の内3/31					1					1		2

※兼務職員は優先職種、○は兼務者

(2)一般職員(月給・パート)・派遣職員

事業所	施設長	副施設長	事務員	生活相談員	介護支援専門員	介護職員訪問介護員	保育士	看護職員	栄養士	調理員	用務員	合計
特別養護老人ホーム なでしこの庭・短期入所				1		10		1		2	2	16
特別養護老人ホーム ひいらぎの杜						9		1		②	2	12
デイサービスセンター						8				②	2	10
在宅介護支援センター ホームヘルプサービス						7						7
在宅介護支援センター 居宅介護支援事業所												0
地域包括支援センター					1							1
水戸田保育園							13	1	1	3	1	19
合計	0	0	0	1	1	34	13	3	1	5	7	65
前年対比	0	0	0	0	0	-2	-1	-1	0	1	0	-3
採用 4/1~3/31						8				2		10
退職 4/1~3/31					1	9	1	1		2		14
上記の内3/31					1		1			1		3

※○は兼務者

(3)その他

事業所	委託業務	嘱託医	産業医
特別養護老人ホームこぶし園	宿直3名	2名(月・木)	1名(月1回)
水戸田保育園	-	2名(年2回)	-

職員休暇・休業取得状況

令和3年3月31日現在

(1)年次有給休暇取得状況

事業所	職員数	取得日数	付与日数	取得率
特別養護老人ホームなでしこの庭・短期入所	55	414.13	928	44.6%
なでしこの庭	40	289.38	685	42.2%
事務	5	31.13	82	38.0%
厨房	10	93.63	161	58.2%
特別養護老人ホームひいらぎの杜	26	232.63	461	50.5%
デイサービスセンター	20	163.75	297	55.1%
在宅介護支援センターホームヘルプサービス	8	41.88	131	32.0%
在宅介護支援センター居宅介護支援事業所	4	70.63	74	95.4%
地域包括支援センター	7	83.13	124	67.0%
水戸田保育園	34	429.72	543	79.1%
法人全体	154	1,435.84	2,558	56.1%

(2)産前産後休暇・育児休業・育児短時間勤務取得状況

事業所	産前産後	育児休業(取得)	育児休業(復帰)	育児短時間
特別養護老人ホームなでしこの庭・短期入所	1	1	0	0
なでしこの庭	1	1		
事務				
厨房				
特別養護老人ホームひいらぎの杜	2	1		
デイサービスセンター				
在宅介護支援センターホームヘルプサービス				
在宅介護支援センター居宅介護支援事業所				
地域包括支援センター				1
水戸田保育園			1	1
法人全体	3	2	1	2

特別養護老人ホームこぶし園

介護老人福祉施設

(介護予防) 短期入所生活介護

厨房

介護老人福祉施設・特別養護老人ホーム

令和3年3月31日現在

●入所者数

	男	女	合計	空床	理由
なでしこの庭	9	40	49	1	お日さま通り1空床
ひいらぎの杜	6	20	26	8	陽だまりユニット入所制限(8名)
合計	15	60	75	9	

●実入所者数(介護度別)

	要介護1	要介護2	要介護3	要介護4	要介護5	合計	平均要介護度	備考
なでしこの庭	0	0	8	28	13	49	4.10	
ひいらぎの杜	0	0	6	10	10	26	4.15	
合計	0	0	14	38	23	75	4.12	

●延べ利用日数(介護度別)

	要介護1	要介護2	要介護3	要介護4	要介護5	合計	うち入院日数	うち外泊日数	利用率	空床日数
なでしこの庭	0	0	2,850	9,337	5,545	17,732	382	0	97.2%	518
ひいらぎの杜	153	146	2,295	3,161	3,637	9,392	92	0	75.7%	98
合計	153	146	5,145	12,498	9,182	27,124	474	0	88.5%	616

●出身地一覧

	射水市	高岡市	富山市	その他	合計	その他
なでしこの庭	40	8	0	1	49	
ひいらぎの杜	19	5	1	1	26	
合計	59	13	1	2	75	

●在園期間一覧

	1年未満	1~3年未満	3~5年未満	5年以上	10年以上	合計	最長在園期間	平均在園期間
なでしこの庭	15	15	9	6	4	49	17年	3年
ひいらぎの杜	6	6	6	7	1	26	15年	4年
合計	21	21	15	13	5	75		

●年齢構成一覧

	65歳未満	65~69歳	70~79歳	80~89歳	90~99歳	100歳以上	合計	平均年齢	最年少	最年長
なでしこの庭	1	0	9	21	17	1	49	86.3歳	64歳	100歳
ひいらぎの杜	0	1	2	15	7	1	26	87.1歳	67歳	104歳
合計	1	1	11	36	24	2	75			

●介護保険料段階及び負担割合

	第1段階	第2段階	第3段階	第4段階以上	合計	1割負担	2割負担	3割負担	合計
なでしこの庭	0	10	31	8	49	48	1	0	49
ひいらぎの杜	0	2	12	12	26	23	3	0	26
合計	0	12	43	20	75	71	4	0	75

●入退所状況

	入所			退所			退所理由			
	男	女	合計	男	女	合計	死亡		長期入院	その他
							看取り	入院		
なでしこの庭	4	12	16	4	12	16	13	2	0	1
ひいらぎの杜	2	4	6	2	4	6	4	1	0	1
合計	6	16	22	6	16	22	17	3	0	2

●面会状況

	面会総数		入所者(定員)1人当たり平均		
		うち遠隔面会	日	月	年
なでしこの庭	676	39	0.04	1.1	13.5
ひいらぎの杜	325	35	0.03	0.8	9.6
合計	1,001	74	0.03	1.0	13.2

※遠隔面会は、令和2年12月より実施

●ボランティア受入

	実人数	延べ回数	延べ人数
団体	4	21	77
個人	6		
合計	10	21	77

●実習受入

	回数	実人数	延べ人数
介護	2	4	64
看護	0	0	0
その他	1	1	5
合計	3	5	69
その他	南砺福野高等学校教員現場実習		

●事故発生状況

	なでしこの庭	ひいらぎの杜	ショートステイ	合計	受診等	入院	死亡	県市等報告	発生場所
転倒・転落	37	11	7	55	4	2	0	6	なでしこ5件 ひいらぎ1件
窒息・異食・誤嚥	2	3	0	5	0	0	0	0	
配り間違い	3	1	1	5	0	0	0	0	
確認ミス	3	14	0	17	0	0	0	0	
服薬忘れ・誤薬	5	10	5	20	0	0	0	0	
皮膚トラブル	10	11	3	24	1	0	0	1	ひいらぎ1件
利用者間トラブル	0	0	0	0	0	0	0	0	
器物破損	2	2	0	4	0	0	0	0	
車両	1	0	1	2	0	0	0	0	
事務処理	0	0	0	0	0	0	0	0	
連絡・調整ミス	0	0	0	0	0	0	0	0	
合計	63	52	17	132	5	2	0	7	
事故発生の傾向	※転倒・転落 ・深夜居室内での転倒により左耳裂傷あり受診 ・新規入居者の不穩時の動きによる複数回の転倒、転落 ※確認ミス ・ユニット内炊飯忘れが多い ※服薬忘れ・誤薬 ・食事提供後の服薬忘れ、床やベッドに落ちている薬を発見する ※皮膚トラブル ・脱衣の際に皮下出血やビランを確認することが多い								
告訴	なし								

●苦情発生状況

	なでしこの庭	ひいらぎの杜	ショートステイ	合計	第三者委員	事故→苦情	県市等報告	未決	受付場所
意見・要望	0	1	0	1					
職員の接遇	0	2	1	3					
サービスの質や量	0	0	1	1					
説明・情報提供	1	0	0	1		1			
利用料に関すること	0	0	0	0					
被害損害	0	0	0	0					
権利侵害	0	0	0	0					
その他	0	0	0	0					
合計	1	3	2	6	0	1	0	0	
その他苦情	※意見・要望 ・ガラス越し面会に対しての不満、意見								
告訴	なし								

行事等一覧

実施月	行事・事業名	団体名
4月	理容、クラブなど	1団体
5月	クラブなど	
6月	理容、除草、法話会、(書道・華道・音楽)クラブなど	2団体、個人数名
7月	美容、法話会、納涼祭、(書道・華道・手芸・音楽)クラブなど	2団体、個人数名
8月	理容、追悼法要、流しそーめん、クラブなど	1団体個人
9月	長寿を祝う会、喫茶(かき氷)、クラブなど	
10月	理容、クラブなど	1団体
11月	美容、喫茶(やきいも)、クラブなど	1団体
12月	理容、美容、餅つき会、入居者忘年会、クラブなど	2団体
1月	新年お楽しみ会、初釜、クラブなど	
2月	理容、節分、クラブなど	1団体
3月	美容、あったか介護保険相談員(リモート)、ひな祭り、お花見など	2団体
定期 (毎月1回)	手芸クラブ、書道クラブ、音楽クラブ、華道クラブ(月1回) 理容、美容(各月) 法話会 お料理クラブ、ひいらぎ喫茶	各クラブ講師 大門理容組合こぶし・大門美容組合 高岡教務所住職

※新型コロナウイルス感染症対策で中止あり

地域貢献活動

○声がけ訪問実績

実施期間	実施回数	実施先 17世帯(19名)		
8/7(金)～8/29(金)	24回	独居(9名)	高齢者世帯(6名)	その他(2名)

○除雪支援

実施期間	実施回数	実施先 21世帯(21名)		
1/8(金)～1/16(金)	27回	独居(10名)	高齢者世帯(11名)	その他(0名)

実習・研修受入状況

種別	種別	年月日	期間	学校(学年)/団体名	実人数	延べ人数
介護実習	介護過程実習	8/18～9/12	20	富山短期大学/福祉学科2年	2	40
	介護基礎実習	8/22～8/30	7	富山短期大学/福祉学科1年	0	※
	介護実習Ⅰ－①	8/19～8/30	10	富山福祉短期大学/社会福祉学科1年(ホーム・デイ)	0	0
	介護実習Ⅱ－①	2/15～3/3	12	富山短期大学/福祉学科1年	2	24
	介護実習Ⅱ－②	10/21～11/8	15	富山福祉短期大学/社会福祉学科2年	0	0
教員現場実習	教員介護実習	3/11,3/15～3/18	5	南砺福野高等学校教員	1	5
職場体験	14歳の挑戦	5/11～5/15	5	射水市立大門小学校2年生(ひいらぎ・なでしこ・デイ)	0	※
出前教室	出前教室	1月	1	富山県立大門高等学校2年生/家庭と社会	0	※
ふれあい体験	ふれあい体験教室	8/5	1	射水市小学生/保護者	0	※
合計			76		5	69

※新型コロナウイルス感染症対策の為に中止

(介護予防)短期入所生活介護

要介護度別利用人数

(単位:人)

	4月	5月	6月	7月	8月	9月	10月	11月	12月	1月	2月	3月	合計
要支援1	0	1	1	0	0	0	0	0	1	0	1	0	4
要支援2	0	0	0	0	0	0	0	0	1	1	1	1	4
要介護1	13	13	14	14	13	14	11	13	12	13	14	15	159
要介護2	7	6	7	9	9	10	10	12	8	8	8	9	103
要介護3	7	7	7	8	7	8	7	6	10	11	11	12	101
要介護4	3	3	4	3	4	5	5	7	7	6	6	5	58
要介護5	4	3	3	3	4	3	4	4	4	4	4	4	44
申請中	0	0	0	0	0	0	0	0	0	0	0	0	0
合計	34	33	36	37	37	40	37	42	43	43	45	46	473
うち新規	3	1	2	1	0	3	0	4	4	2	2	3	25
前年度	37	35	35	36	35	37	39	34	32	33	41	35	429

要介護度別延べ利用人数

(単位:人)

	4月	5月	6月	7月	8月	9月	10月	11月	12月	1月	2月	3月	合計
要支援1	0	2	2	0	0	0	0	0	3	0	2	0	9
要支援2	0	0	0	0	0	0	0	0	5	12	12	13	42
要介護1	83	84	99	100	91	95	74	81	76	77	72	96	1,028
要介護2	76	79	81	86	84	80	105	107	85	86	73	84	1,026
要介護3	56	81	87	89	97	106	95	81	103	84	108	114	1,101
要介護4	19	20	23	30	27	50	34	36	44	42	28	41	394
要介護5	38	39	36	34	39	36	42	40	46	29	38	46	463
申請中	0	0	0	0	0	0	0	0	0	0	0	0	0
合計	272	305	328	339	338	367	350	345	362	330	333	394	4,063
うち新規	8	2	18	2	0	24	0	20	13	4	6	14	111
稼働率	45.3%	49.2%	54.7%	54.7%	54.5%	61.2%	56.5%	57.5%	58.4%	53.2%	59.5%	63.5%	55.7%
1日平均	9.1	9.8	10.9	10.9	10.9	12.2	11.3	11.5	11.7	10.6	11.9	12.7	11.1
前年度	381	367	363	336	365	335	323	311	305	313	334	331	4,064

事業別利用延べ人数

(単位:人)

	4月	5月	6月	7月	8月	9月	10月	11月	12月	1月	2月	3月	合計
短期入所	272	303	326	339	338	367	350	345	354	318	319	381	4,012
介護予防	0	2	2	0	0	0	0	0	8	12	14	13	51
ミドルステイ	0	0	0	0	0	0	0	0	0	0	0	0	0
申請中	0	0	0	0	0	0	0	0	0	0	0	0	0
合計	272	305	328	339	338	367	350	345	362	330	333	394	4,063

利用理由(主介護者の状況)

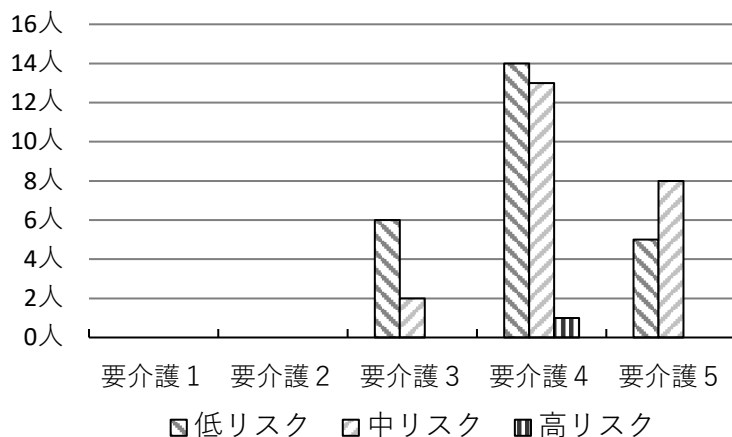
	利用回数			利用延べ人数		
	短期入所	介護予防	ミドルステイ	短期入所	介護予防	ミドルステイ
介護疲れ・休息	956	1	0	2,429	2	0
家族が要介護状態・老々介護	126	0	0	411	0	0
家庭環境により介護が不十分	70	0	0	285	0	0
独居・介護者不在	20	0	0	228	0	0
家族の仕事	60	0	0	120	0	0
家族の用事	41	1	0	181	2	0
家族の入院	11	0	0	134	0	0
家族の体調不良・ケガ	3	0	0	17	0	0
旅行・外出	3	0	0	10	0	0
冠婚葬祭	3	0	0	12	0	0
入浴	52	0	0	105	0	0
退院後の生活リハビリ・体調管理目的	3	0	0	34	0	0
自宅のリフォーム	1	0	0	3	0	0
家族とのトラブル	2	0	0	20	0	0
本人の休息・体調管理	2	16	0	5	47	0
その他	8	0	0	18	0	0
合計	1,361	18	0	4,012	51	0

厨房

令和2年3月31日現在

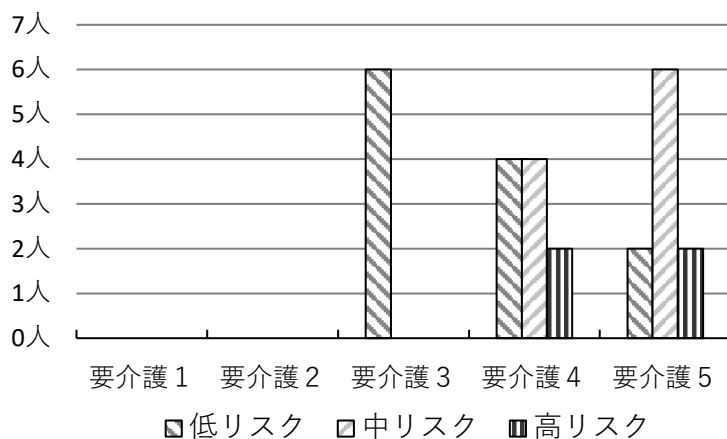
要介護度別栄養リスク(なでしこの庭)

	要介護1	要介護2	要介護3	要介護4	要介護5	合計
低リスク	0人	0人	6人	14人	5人	25人
中リスク	0人	0人	2人	13人	8人	23人
高リスク	0人	0人	0人	1人	0人	1人
合計	0人	0人	8人	28人	13人	49人



要介護度別栄養リスク(ひいらぎの杜)

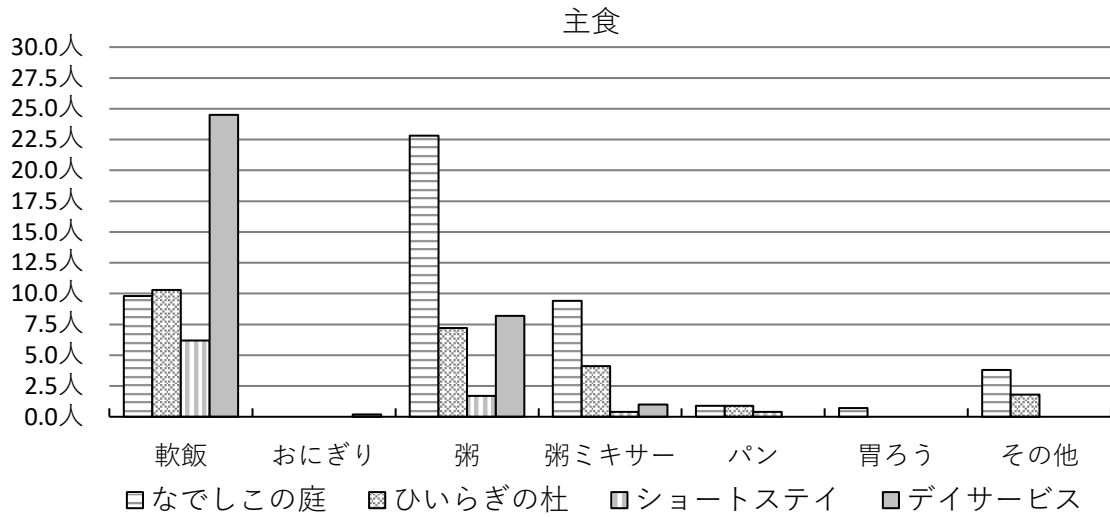
	要介護1	要介護2	要介護3	要介護4	要介護5	合計
低リスク	0人	0人	6人	4人	2人	12人
中リスク	0人	0人	0人	4人	6人	10人
高リスク	0人	0人	0人	2人	2人	4人
合計	0人	0人	6人	10人	10人	26人



平均食事形態内訳

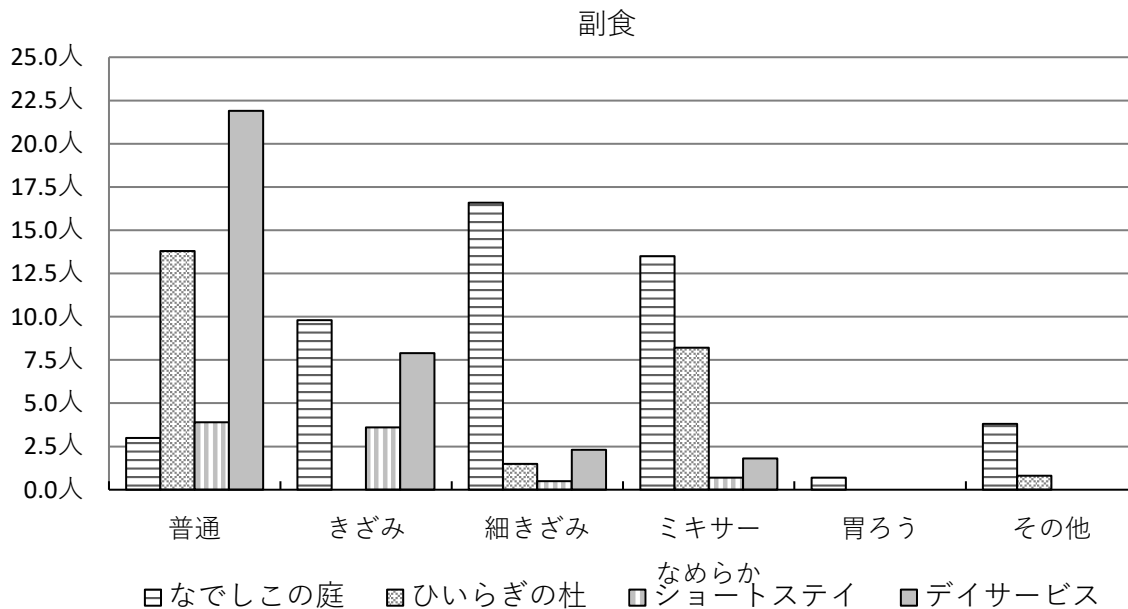
主食	軟飯	おにぎり	粥	粥ミキサー	パン	胃ろう	その他	合計
なでしこの庭	9.8人	0.0人	22.8人	9.4人	0.9人	0.7人	3.8人	47.4人
ひいらぎの杜	10.3人	0.0人	7.2人	4.1人	0.9人	0.0人	1.8人	24.3人
ショートステイ	6.2人	0.0人	1.7人	0.4人	0.4人	0.0人	0.0人	8.7人
デイサービス	24.5人	0.2人	8.2人	1.0人	0.0人	0.0人	0.0人	33.9人

※ひいらぎの杜に薬価収載されている胃ろう1.0人あり(給食提供外)



副食	普通	きざみ	細きざみ	ミキサー なめらか	胃ろう	その他	合計
なでしこの庭	3.0人	9.8人	16.6人	13.5人	0.7人	3.8人	47.4人
ひいらぎの杜	13.8人	0.0人	1.5人	8.2人	0.0人	0.8人	24.3人
ショートステイ	3.9人	3.6人	0.5人	0.7人	0.0人	0.0人	8.7人
デイサービス	21.9人	7.9人	2.3人	1.8人	0.0人	0.0人	33.9人

※ひいらぎの杜に薬価収載されている胃ろう1.0人あり(給食提供外)



給与栄養量と給与栄養目標量

(1日あたり年間平均)

年度	栄養素	エネルギー	タンパク質	脂質	カルシウム	鉄	レチノール当量	ビタミンB1	ビタミンB2	ビタミンC
		kcal	g	g	mg	mg	μg	mg	mg	mg
令和2年度		1,374	52.3	33.0	699	6.9	617	1.26	1.22	72
		1,283	51.9	28.5	620	6.2	680	0.96	1.06	100
令和元年度		1,372	52.9	33.0	685	7.1	629	1.27	1.23	75
		1,283	51.9	28.5	620	6.2	680	0.96	1.06	100

上段: 給与栄養量

下段: 給与栄養目標量

給与栄養目標量

適正なエネルギーおよび栄養素を満たす食事を提供するために、施設で定めるものであり、利用者の性別、年齢、身体活動レベル、栄養アセスメント結果をもとに決定する。

令和2年度 行事食提供一覧

月	日	行 事	月	日	行 事	
4月	1日	こぶし園開設記念ご膳	10月	2日	おやつセレクト	
	3日	おやつセレクト		7日	オリンピック献立(静岡県)	
	8日	精進料理の日		15日	選択食	
	10日	花見弁当(春の薬膳料理)		16日	おやつセレクト	
	15日	オリンピック献立(埼玉県)		21日	精進料理の日	
	17日	選択食・おやつセレクト		23日	秋の薬膳料理	
	20日	ケーキセレクト		26日	ケーキセレクト	
	30日	選択食		28日	お料理クラブ	
5月	1日	おやつセレクト	11月	30日	選択食	
	13日	選択食		6日	おやつセレクト	
	15日	おやつセレクト		11日	ケーキセレクト	
	20日	精進料理の日		12日	選択食	
	26日	ケーキセレクト		18日	精進料理の日	
	24日	おやつセレクト		20日	鍋の日・おやつセレクト	
	29日	選択食		25日	選択食・お料理クラブ	
6月	5日	おやつセレクト	12月	4日	選択食	
	10日	選択食		8日	ケーキセレクト	
	15日	ケーキセレクト		9日	精進料理の日	
	17日	精進料理の日		10日	鍋の日	
	19日	おやつセレクト		11日	おやつセレクト	
	24日	お料理クラブ		17日	選択食	
	25日	選択食			ひいらぎの杜もちつき会	
7月	3日	おやつセレクト	12月	18日	おやつセレクト	
	7日	七夕献立		22日	冬至	
	8日	精進料理の日		23日	なでしこの庭入居者忘年会	
	10日	選択食			もちつき会	
	17日	おやつセレクト		24日	クリスマス献立	
	21日	土用の丑の日		25日	クリスマスケーキ作り	
	22日	お料理クラブ		31日	年越しそば	
	24日	オリンピック献立(北海道)		1月	1日	おせち料理
	29日	選択食			7日	七草粥
	31日	納涼祭・ケーキセレクト			8日	おやつセレクト
		11日	鏡開き(ぜんざい)			
		13日	鍋の日			
		15日	選択食			
		18日	ケーキセレクト			
		20日	精進料理の日			
		21日	オリンピック献立(神奈川県)			
		22日	おやつセレクト			
8月	5日	夏の薬膳料理	12月	27日	選択食、お料理クラブ	
	7日	おやつセレクト		2月	3日	節分献立
	13日	選択食			5日	おやつセレクト
	18日	ケーキセレクト			10日	冬の薬膳料理
	19日	精進料理の日(追悼法要)			12日	選択食
	21日	おやつセレクト			17日	精進料理の日
	26日	お料理クラブ			18日	鍋の日
	28日	選択食			19日	おやつセレクト
		24日	お料理クラブ			
9月	4日	おやつセレクト	12月	25日	選択食	
	5日	二口獅子舞お祭りご膳		26日	ケーキセレクト	
	8日	ケーキセレクト		3月	3日	ひな祭り献立
	9日	精進料理の日			5日	おやつセレクト
	10日	選択食			9日	ケーキセレクト
	17日	長寿を祝う会お祝い膳			10日	選択食
	18日	おやつセレクト			17日	精進料理の日
	21日	敬老の日			20日	春分の日(おはぎ)
	22日	秋分の日(おはぎ)			24日	お料理クラブ
	23日	お料理クラブ			26日	選択食
	30日	選択食				

こぶし園デイサービスセンター

通所介護

介護予防・日常生活支援総合事業

通所介護・デイサービスセンター

介護度別利用実人数

(単位:人)

介護度	4月	5月	6月	7月	8月	9月	10月	11月	12月	1月	2月	3月	合計
事業対象者	1	0	2	2	2	2	2	2	2	1	2	2	20
要支援1	2	1	2	2	3	2	2	2	3	4	5	5	33
要支援2	9	9	10	10	10	6	9	10	9	8	8	8	106
要介護1	46	39	43	42	42	44	42	43	43	41	38	36	499
要介護2	26	25	26	27	26	28	31	30	30	30	30	30	339
要介護3	14	16	17	16	15	14	12	14	15	15	15	15	178
要介護4	6	8	7	7	8	9	8	6	6	6	6	6	83
要介護5	4	4	4	4	5	5	4	4	4	4	5	5	52
合計	108	102	111	110	111	110	110	111	112	109	109	107	1,310
前年度	117	116	117	115	113	111	113	112	112	112	112	109	1,359

介護度別利用延べ人数

(単位:人)

介護度	4月	5月	6月	7月	8月	9月	10月	11月	12月	1月	2月	3月	合計
事業対象者	3	0	5	6	6	6	6	5	5	3	5	7	57
要支援1	6	4	10	8	11	9	8	8	14	15	18	21	132
要支援2	68	41	84	82	70	52	60	71	65	56	56	61	766
要介護1	349	183	341	350	348	359	358	336	350	289	280	304	3,847
要介護2	187	132	185	194	199	213	244	221	216	183	205	230	2,409
要介護3	130	100	134	154	140	120	113	124	132	110	125	135	1,517
要介護4	40	35	47	39	54	64	56	44	48	38	39	46	550
要介護5	32	22	37	38	42	37	37	35	33	33	39	42	427
合計	815	517	843	871	870	860	882	844	863	727	767	846	9,705
実施日数	26	26	26	27	26	26	27	25	26	24	24	27	310
稼働率	69.7%	44.2%	72.1%	71.7%	74.4%	73.5%	72.6%	75.0%	73.8%	67.3%	71.0%	69.6%	69.6%
前年度	894	937	866	895	878	816	885	887	846	814	792	864	10,374

事業別利用延べ人数

(単位:人)

区分	4月	5月	6月	7月	8月	9月	10月	11月	12月	1月	2月	3月	合計
介護	738	472	744	775	783	793	808	760	779	653	688	757	8,750
現行型	77	45	99	96	87	67	74	84	84	74	79	89	955
緩和型	0	0	0	0	0	0	0	0	0	0	0	0	0
合計	815	517	843	871	870	860	882	844	863	727	767	846	9,705

曜日別平均実利用者数・稼働率

		月	火	水	木	金	土
4月	平均実利用者数	33.75	30.5	26.8	32.2	35.75	30
	稼働率	75.0%	67.8%	59.6%	71.6%	79.4%	66.7%
5月	平均実利用者数	22.25	21.5	21.75	20.5	20.8	13.8
	稼働率	49.4%	47.8%	48.3%	45.6%	46.2%	30.7%
6月	平均実利用者数	35	31.8	29	33.75	33.25	31.25
	稼働率	77.8%	70.7%	64.4%	75.0%	73.9%	69.4%
7月	平均実利用者数	34.75	29.75	30.6	33.2	33.2	32
	稼働率	77.2%	66.1%	68.0%	73.8%	73.8%	71.1%
8月	平均実利用者数	36.2	30.5	32.5	37.25	31	32.8
	稼働率	80.4%	67.8%	72.2%	82.8%	68.9%	72.9%
9月	平均実利用者数	34.5	29	32	36.5	31.25	36.5
	稼働率	76.7%	64.4%	71.1%	81.1%	69.4%	81.1%
10月	平均実利用者数	34	29.75	29.5	37.8	30.4	33.6
	稼働率	75.6%	66.1%	65.6%	84.0%	67.6%	74.7%
11月	平均実利用者数	34.2	34.25	30.5	35.75	33.75	34
	稼働率	76.0%	76.1%	67.8%	79.4%	75.0%	75.6%
12月	平均実利用者数	35.25	33.6	31.2	33	34	32.5
	稼働率	78.3%	74.7%	69.3%	73.3%	75.6%	72.2%
1月	平均実利用者数	30.25	30.25	29.75	32	30.75	28.75
	稼働率	67.2%	67.2%	66.1%	71.1%	68.3%	63.9%
2月	平均実利用者数	32.75	31.25	30.75	32	31	33.25
	稼働率	72.8%	69.4%	68.3%	71.1%	68.9%	73.9%
3月	平均実利用者数	33.4	30.6	29.2	32.25	30.5	32.25
	稼働率	74.2%	68.0%	64.9%	71.7%	67.8%	71.7%
年間	平均実利用者数	33.15	30.31	29.51	32.46	30.58	30.06
	稼働率	73.7%	67.4%	65.6%	72.1%	68.0%	66.8%

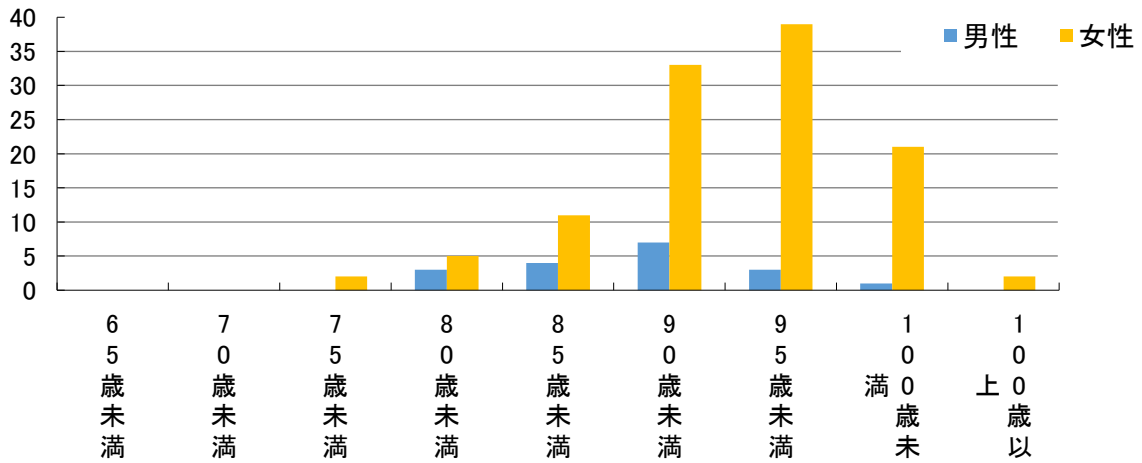
※日曜日は休業中

※稼働率の算定にあたり、定員数を45人とする。

年齢別実利用者数

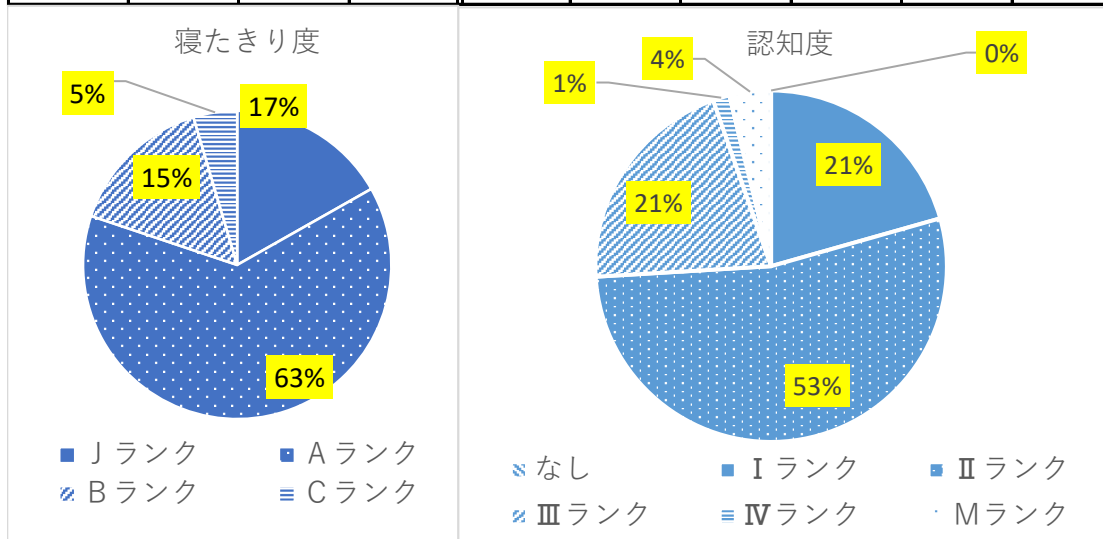
(単位:人)

	65歳未満	70歳未満	75歳未満	80歳未満	85歳未満	90歳未満	95歳未満	100歳未満	100歳以上	合計
男性	0	0	0	3	4	7	3	1	0	18
女性	0	0	2	5	11	33	39	21	2	113
合計	0	0	2	8	15	40	42	22	2	131



日常生活自立度

寝たきり度				認知度					
Jランク	Aランク	Bランク	Cランク	なし	Iランク	IIランク	IIIランク	IVランク	Mランク
22	83	20	6	0	27	70	27	2	5



寝たきり度

※J:ほぼ自立 A:屋内は概ね自立、外出は介助が必要 B:屋内外ともに介助が必要 C:一日中ベット上

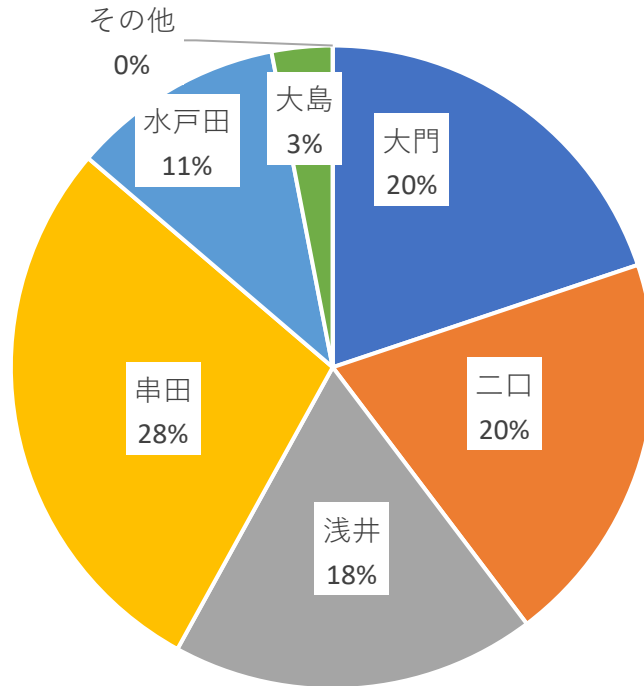
認知度

※I:ほぼ自立 II:誰かが注意していれば自立 III:意思疎通が時々困難で介助が必要
IV:意思疎通が頻繁困難常に介助が必要 M:意思疎通が全く不可 寝たきり状態

令和3年3月現在

地区別利用率

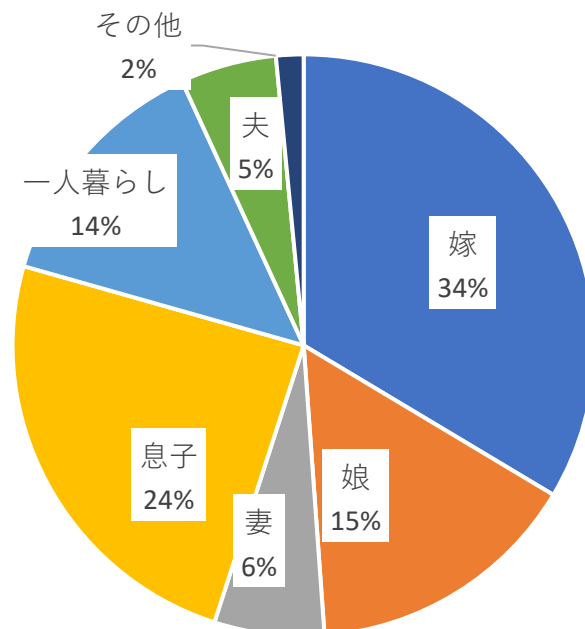
地区	大門	二口	浅井	串田	水戸田	大島	その他	合計
人数	26	26	24	37	14	4	0	131
利用率	20%	20%	18%	28%	11%	3%	0%	100%



主介護者別介護率

令和3年3月現在

区分	嫁	娘	妻	息子	一人暮らし	夫	その他	合計
人数	44	20	8	32	18	7	2	131
介護率	34%	15%	6%	24%	14%	5%	2%	100%



ボランティア活動状況

	団体	回数	延べ人数
デイサービス	5	77	126

ボランティア実績

名称	内容	実績
大門理容組合	理髪	3回/月(偶数月)
大門美容組合	理髪	3回/月(奇数月)(5月、1月なし)
木村講師	手芸クラブ	実施せず
JA にじの会	ドライヤーボランティア	4月、7月のみ実施
花と緑の銀行 園芸セラピー	デイ中庭花壇の環境整備	5月20日、11月13日
	フラワーアレンジメント	実施せず

事故発生状況

内容	件数	受診等	入院	死亡	県市等報告
転倒・転落	4				
窒息・異食・誤嚥	0				
配り間違い	5				
服薬忘れ・誤薬	2				
皮膚トラブル	5				
器物破損	1				
車両	4				
確認ミス	10				
事務処理	0				
合計	31	0	0	0	0

苦情・相談発生状況

内容	件数	第三者委員	事故→苦情	県市等報告	未決
意見・要望	0				
職員の接遇	1				
サービスの質や量	1				
説明・情報提供	0				
利用料に関すること	0				
被害損害	0				
権利侵害	0				
その他	0				
合計	2	0	0	0	0

射水市大門在宅介護支援センター

訪問介護

介護予防・日常生活支援総合事業

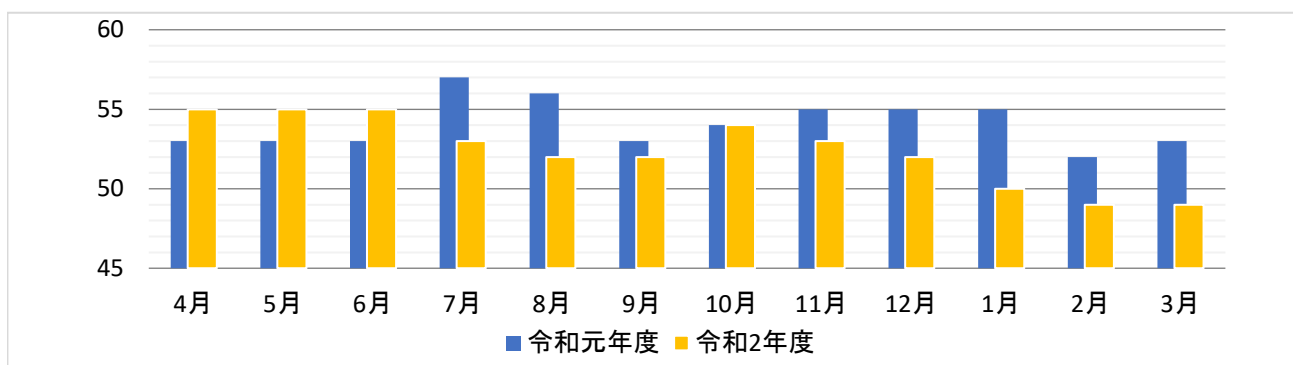
居宅介護支援

射水市大門在宅介護支援センター訪問介護、介護予防・日常生活支援総合事業

要介護度別実利用者数

(単位:人)

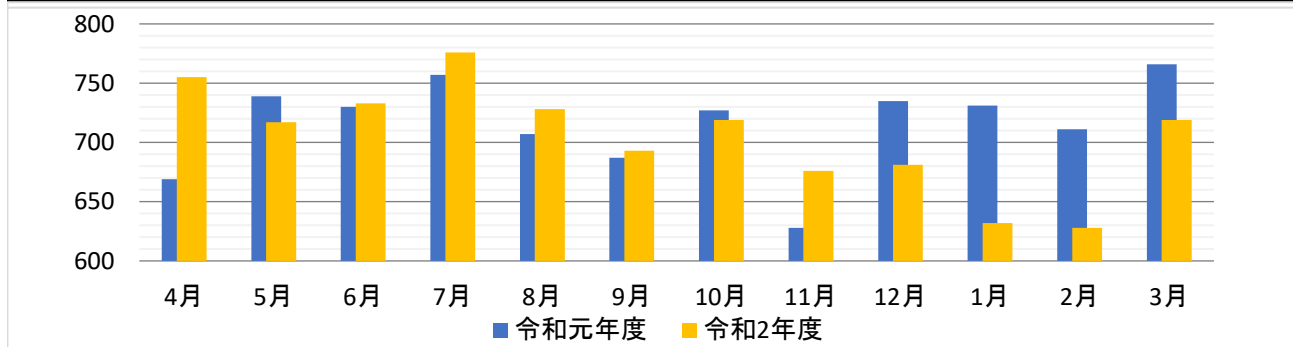
	4月	5月	6月	7月	8月	9月	10月	11月	12月	1月	2月	3月	合計
障害福祉	0	0	0	0	0	0	0	0	0	0	0	0	0
事業対象者	4	4	4	4	4	3	3	3	3	3	2	2	39
要支援1	2	2	2	2	2	2	2	2	2	2	3	3	26
要支援2	11	11	11	12	12	11	11	10	10	10	9	7	125
要介護1	16	15	14	13	13	14	14	15	16	12	11	11	164
要介護2	13	14	13	13	10	11	13	11	10	12	11	11	142
要介護3	4	4	6	5	7	7	8	7	8	8	9	10	83
要介護4	2	2	3	2	2	2	1	2	1	1	1	0	19
要介護5	3	3	2	2	2	2	2	3	2	2	3	5	31
合計	55	55	55	53	52	52	54	53	52	50	49	49	629
前年度	53	53	53	57	56	53	54	55	55	55	52	53	649



要介護度別延べ利用者数

(単位:人)

	4月	5月	6月	7月	8月	9月	10月	11月	12月	1月	2月	3月	合計
障害福祉	0	0	0	0	0	0	0	0	0	0	0	0	0
事業対象者	22	24	26	26	23	16	16	17	15	16	12	13	226
要支援1	13	10	12	14	12	13	10	11	11	15	16	17	154
要支援2	66	58	60	70	61	61	66	55	59	52	43	45	696
要介護1	141	141	131	138	132	139	140	140	161	131	113	133	1,640
要介護2	252	286	271	280	230	216	244	186	190	196	177	168	2,696
要介護3	91	81	127	136	163	143	141	166	174	150	170	216	1,758
要介護4	50	51	50	53	53	50	47	50	28	22	43	0	497
要介護5	120	66	56	59	54	55	55	51	43	50	54	127	790
合計	755	717	733	776	728	693	719	676	681	632	628	719	8,457
前年度	669	739	730	757	707	687	727	628	735	731	711	766	8,587



サービス種別延べ利用者数

(単位:人)

		サービス種類	4月	5月	6月	7月	8月	9月	10月	11月	12月	1月	2月	3月	合計	
介護 保険 サービス	介護	身体1	396	349	/	/	/	/	/	/	/	/	/	/	745	
		身体1.Ⅱ	/	/	377	403	391	389	398	363	365	332	346	412	3,776	
		身体2	87	96	/	/	/	/	/	/	/	/	/	/	/	183
		身体2.Ⅱ	/	/	87	91	82	71	80	81	73	76	57	69	767	
		身体3.Ⅱ	/	/	0	0	0	0	0	0	0	0	1	0	1	
		身体1生活1	140	153	/	/	/	/	/	/	/	/	/	/	/	293
		身体1生活1.Ⅱ	/	/	149	156	147	132	136	139	148	136	145	155	1,443	
		身体1生活2	0	4	/	/	/	/	/	/	/	/	/	/	/	4
		身体2生活1.Ⅱ	/	/	0	0	0	4	5	4	6	4	4	5	32	
		生活2・夜	9	8	/	/	/	/	/	/	/	/	/	/	/	17
		生活2・夜.Ⅱ	/	/	9	9	7	0	0	0	0	0	0	0	25	
		生活3	22	15	/	/	/	/	/	/	/	/	/	/	/	37
		生活3.Ⅱ	/	/	13	7	5	3	5	3	2	1	4	3	46	
		合計		654	625	635	666	632	599	624	590	594	549	557	644	7,369
介護 予防・ 日常生活 支援 総合 事業	相当 サー ビス	訪問サービスⅠ	0	0	5	0	0	5	0	0	0	0	0	0	10	
		訪問サービスⅡ	9	0	9	9	9	0	0	9	9	0	0	9	63	
		訪問サービスⅣ	4	4	0	4	4	0	4	0	0	0	0	0	20	
		訪問サービスⅤ	0	8	0	0	0	8	8	0	0	15	13	7	59	
	サー ビスA	訪問緩和基準Ⅰ	26	25	20	13	17	11	26	19	17	23	23	14	234	
		訪問緩和基準Ⅰ月	9	9	18	27	18	18	0	9	9	0	0	9	126	
		訪問緩和基準Ⅱ	53	46	46	57	48	52	57	49	52	45	35	36	576	
合計		101	92	98	110	96	94	95	86	87	83	71	75	1,088		
障害福祉		0	0	0	0	0	0	0	0	0	0	0	0	0		
合計		755	717	733	776	728	693	719	676	681	632	628	719	8,457		
前年度		669	739	730	757	707	687	727	628	735	731	711	766	8,587		

事故発生状況

内容	件数	受診等	入院	死亡	県市等報告
転倒・転落	0				
窒息・異食・誤嚥	0				
配り間違い	0				
服薬忘れ・誤薬	0				
皮膚トラブル	0				
器物破損	0				
車両	1				
確認ミス	0				
事務処理	0				
合計	1	0	0	0	0

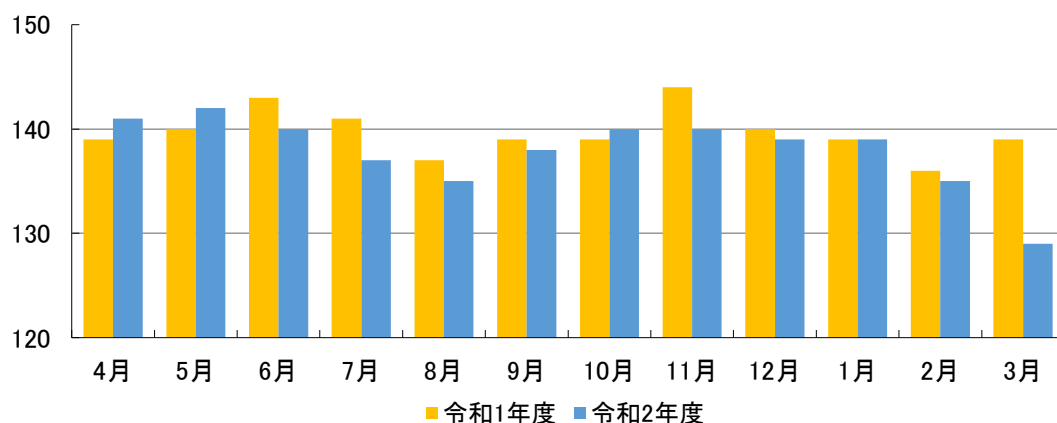
苦情・相談発生状況

内容	件数	第三者委員	事故→苦情	県市等報告	未決
意見・要望	0				
職員の接遇	0				
サービスの質や量	0				
説明・情報提供	0				
利用料に関すること	0				
被害損害	0				
権利侵害	0				
その他	0				
合計	0	0	0	0	0

居宅介護支援事業所

1. 居宅介護サービス計画(ケアプラン)作成実績件数

	4月	5月	6月	7月	8月	9月	10月	11月	12月	1月	2月	3月	合計
令和2年度	141	142	140	137	135	138	140	140	139	139	135	129	1,655
男	37	38	38	34	32	33	34	34	34	34	34	32	414
女	104	104	102	103	103	105	106	106	105	105	101	97	1,241
ケアマネ人数	4	4	4	4	4	4	4	4	4	4	4	4	48
令和元年度	139	140	143	141	137	139	139	144	140	139	136	139	1,676
ケアマネ人数	4	4	4	4	4	4	4	4	4	4	4	4	48



2. 要介護別 年間延べ人数(介護保険区分変更者含む)

区分	要介護1	要介護2	要介護3	要介護4	要介護5	合計
人数	641人	584人	251人	111人	73人	1,660人
割合	38.61%	35.18%	15.12%	6.69%	4.40%	100.00%

3. 居宅サービス計画作成依頼届出数 (新規利用者契約数) 31件(前年度38件)

4. 認定調査実施件数

	4月	5月	6月	7月	8月	9月	10月	11月	12月	1月	2月	3月	合計
令和2年度	13件	0件	2件	7件	11件	11件	12件	13件	9件	10件	10件	10件	108件
令和元年度	17件	13件	17件	13件	11件	15件	13件	11件	15件	16件	11件	16件	168件

5. サービス利用種別、事業所別人数

サービス種別	訪問介護	訪問入浴介護	訪問看護	訪問リハビリ
事業所数	5	1	5	1
延べ人数	28	4	25	1
サービス種別	通所介護	地域密着型通所介護	通所リハビリ	福祉用具貸与
事業所数	6	4	3	16
延べ人数	93		14	99
サービス種別	短期入所生活介護※	短期入所療養介護	居宅療養管理指導	定期巡回・随時対応訪問介護看護
事業所数	5	1	2	1
延べ人数	32	1	3	1

※小規模多機能型居宅短期入所生活介護含む

6. サービス申請代行件数

代行内容	件数	代行内容	件数
要介護認定申請	51件	住宅改修費支給	3件
おむつ支給申請	14件	福祉用具購入費支給	11件
軽度者に対する福祉用具貸与申請	1件	ショート半数越え(理由書)申請	1件
介護負担限度額認定申請	12件	外出支援(社会福祉協議会等)	1件
在宅要介護高齢者福祉金支給申請	1件	移送サービス(車椅子対応タクシー券申請)	5件
在宅福祉介護手当受給資格認定申請	1件	訪問理容	3件
水道料金福祉減免申請	1件	寝具丸乾燥洗い	1件
緊急通報装置申請	0件	配食サービス・宅配食サービス	0件

7. 家族介護教室の開催(射水市委託事業)※年1回

(1)【開催日時】 令和2年11月11日(水) 14:00～16:00

(2)【開催場所】 こぶし園ひいらぎの杜2階研修室

(3)【参加者】 介護家族及び地域住民 14名

(4)【内容】

①講義『コロナ感染症予防に関する研修「正しい理解と予防対策(講義と手洗いの実践等)』

・講師:大門・大島地域包括支援センター看護師 林 英吏子氏

②体験:Aグループ;『正しい手洗いの体験・(ブラックライトによる洗い残しチェック評価の実施)』

Bグループ;クラフト『ハンカチで作ろう;簡単手作りマスク』・講師:支援センター職員

③講義『笑いヨガで、自宅でもコロナに負けない心と体を作ろう』

・講師:キャンナス高岡野村 代表(看護師) 長守 加代子氏

・実技講師:キャンナス高岡野村(看護師)笑いヨガティーチャー 岡崎 仁美氏

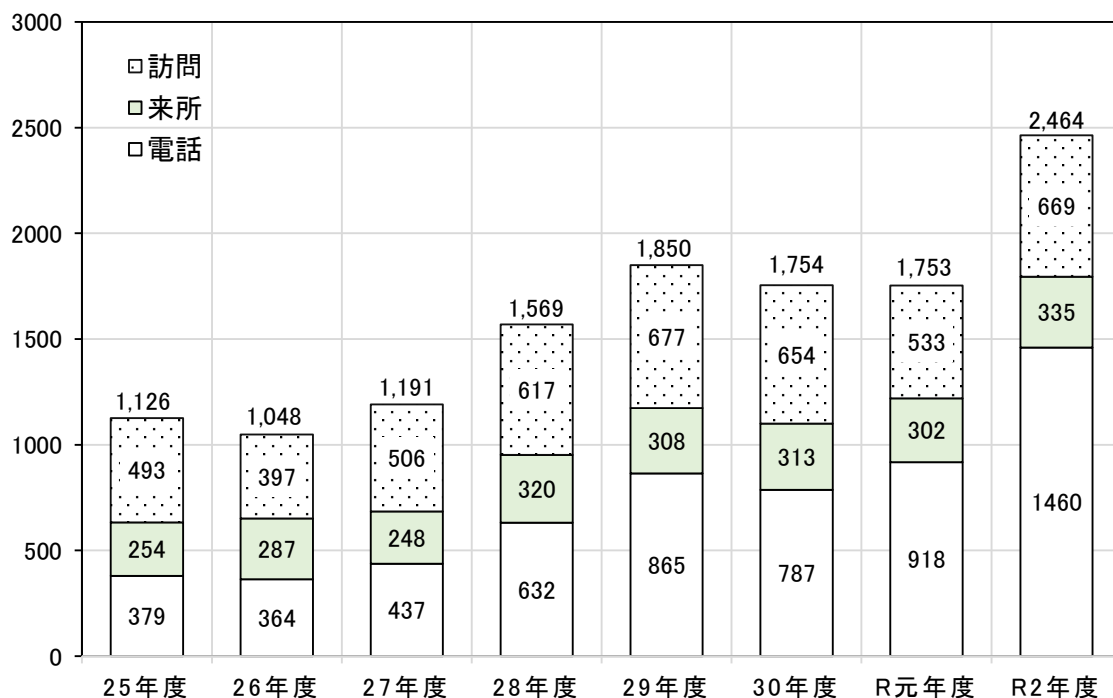
8. 支援センター会議・研修の開催(年間48回・週1回)及び連携会議の開催(年間49回・毎週火曜日)

大門・大島地域包括支援センター

大門・大島地域包括支援センター

1. 一般相談(新規、介護認定前、随時相談)の受付対応件数

相談方法	件数	割合	前年との増減
電話	1,460	59.3%	542
来所	335	13.6%	33
訪問	669	27.2%	136
合計	2,464	100.0%	711



2. 一般相談(新規、介護認定前、随時相談)の内容内訳

項目	令和2年度	前年度	増減
高齢者福祉相談	180	151	29
医療・精神疾患相談	197	115	82
認知症に関する相談	270	193	77
介護保険制度の説明	118	109	9
介護認定申請の相談申請の代行	576	485	91
介護サービス内容	452	241	211
入所・退所相談	459	266	193
住宅改修・福祉用品	321	259	62
苦情に関する相談	30	25	5
経済的相談	51	45	6
成年後見制度・自立支援関係	10	9	1
高齢者虐待関係	9	8	1
家族関係等の相談	115	158	△ 43
その他	18	11	7
合計	2,806	2,075	731

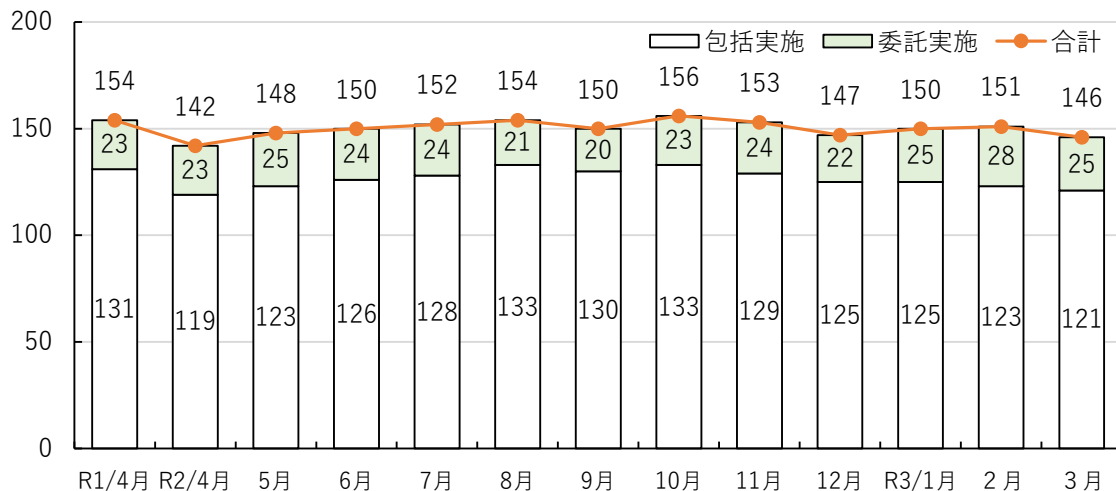
3. ケアマネジャー支援の内容内訳

項目	令和2年度	前年度	増減
アセスメント	2	7	△ 5
ケアプラン	15	20	△ 5
サービス担当者会議	21	36	△ 15
主治医連絡	21	12	9
モニタリング	0	1	△ 1
ターミナルに関する相談	6	2	4
認知症に関する相談	59	80	△ 21
住宅改修・福祉用具相談	4	4	0
介護者及び家族関係相談	24	66	△ 42
介護サービス等の苦情相談	12	9	3
経済的相談	29	18	11
成年後見制度・自立支援関係	9	3	6
高齢者虐待関係	12	26	△ 14
支援過程に関する相談	243	145	98
地域関係者との相談	20	12	8
その他	1	6	△ 5
合計	478	447	31

4. 相談・項目別 実人数(前年との増減)

在宅高齢者虐待の通報相談人数 6人(-1人) ・男性 2人、女性 4人 (虐待者) 息子4人、孫男1人、施設1人、娘1人 <区分内訳 ※複数カウントあり> ・身体的虐待 4人 (虐待者)息子3人、娘1人 ・心理的虐待 3人 (虐待者)息子1人、娘1人、施設1人 ・経済的虐待 2人 (虐待者)息子1人、孫1人	成年後見に関する相談人数	9人(+2人)
	認知症に関する相談人数	88人(-15人)
	認知症初期集中支援チーム チーム支援実施人数	2人(±0)
	認知機能検診者訪問人数	10人
	独居高齢者など 実態把握調査訪問人数	39人(-27人)

5. 介護予防(要支援①、要支援②、事業対象者認定者)給付管理件数



6. きらら射水100歳体操支援状況

いみず100歳体操講座 体験普及講座	令和2年8月12日	今開発長寿会いきいき教室会員	21人
	令和3年2月25日	中部ふれあいクラブ会員	11人
いみず100歳体操講座 週1回定着グループ支援	令和2年7月13日 ～令和2年12月1日	大門地区21グループ(内1年支援3グループ、2年支援3グループ、3年支援6グループ)(前年との増減±0)	
		大島地区10グループ(内2年支援3グループ、3年支援7グループ)(前年との増減±0)	
いみず100歳体操講座 コロナ感染対策の 休止からの再開支援	令和2年6月4日 ～令和2年7月15日	大門地区18グループ	
		大島地区10グループ	

7. 広報啓発・地域連携活動

事業名	実施日等	対象団体、内容等	参加人数
介護予防きときと倶楽部 (計3回)	令和3年2月9日	櫛田地域振興会①(運動機能向上、他)	15人
	令和3年3月9日	櫛田地域振興会②(口腔機能改善、他)	15人
	令和3年3月23日	櫛田地域振興会③(認知症予防、他)	10人
介護予防出前教室 (計9回)	令和2年7月2日	浅井ふれあい館(お口の健口講座、他)	17人
	令和2年10月15日	赤井ふれあいサロン(終活など、他)	9人
	令和2年10月29日	棚田サロンいサロン(終活支援ノート活用講座、他)	12人
	令和2年11月12日	浅井ふれあい館(認知症予防講座、他)	16人
	令和3年2月10日	大門地域振興会(オーラルフレイル予防、他)	18人
	令和3年2月15日	水戸田支え合い協議会(オーラルフレイル予防、他)	24人
	令和3年2月18日	今開発長寿会(終活支援ノート活用講座、他)	17人
	令和3年2月24日	大島地区老人クラブ連合会(終活支援ノート活用、他)	38人
	令和3年3月18日	大門地域振興会枇杷首班(オーラルフレイル予防、他)	18人
介護予防関連の広報	令和3年12月放送(1週間)	いみずCATV 広報番組「いみずお茶の間介護予防講座」2回	
脳いきいき健康講座 (計4回)	令和2年9月14日	緑ヶ丘福寿会	26人
	令和2年11月9日	こぶしの会	22人
	令和2年12月16日	若林自治会会員	19人
	令和3年1月30日	視覚障害者協会 いみず手話サロン	14人
認知症サポーター養成講 (計3回)	令和2年9月30日	小林かすみ草の会	20人
	令和2年11月1日	ガールスカウト富山連盟16団	11人
	令和2年12月8日	真生会富山病院 職員	6人
認知症関連の広報	令和2年10月放送(1週間)	いみずCATV 広報番組「オレンジちゃんねる」1回	
	奇数月の月末発行	庄東タイムスに情報掲載「認知症ささえタイムス」6回	
認知症ささえ隊メイト数	令和3年3月末現在	大門地区9名 大島地区19名	
アドバイザー派遣事業 包括事例検討会	令和2年11月19日	<アドバイザー> 松本医院 管理栄養士 圏域内17事業所より、計 22名出席	
多職種・地域関係者 参加個別ケア会議	令和2年7月29日	大島地区ケース 個別ケア会議	10人
	令和2年10月21日	櫛田地区ケース 個別ケア会議	10人
	令和3年3月25日	大門地区ケース 個別ケア会議	9人

水戸田保育園

水戸田保育園

1. 一般保育

(1) 年齢別保育※月初日在籍数

(単位:名)

人数	0歳児	1歳児	2歳児	3歳児	4歳児	5歳児	合計
4月	4	21	19	24	29	25	122
5月	4	21	19	24	29	25	122
6月	4	21	19	24	29	25	122
7月	5	21	19	24	29	24	122
8月	5	21	18	24	29	23	120
9月	7	21	18	24	29	23	122
10月	10	21	18	25	29	24	127
11月	10	21	18	25	29	24	127
12月	10	21	18	25	29	24	127
1月	11	21	18	25	29	24	128
2月	11	21	18	25	29	24	128
3月	11	21	18	25	29	24	128
平均	7.7	21.0	18.3	24.5	29.0	24.1	124.6
前年度	9.5	16.7	22.5	27.0	25.0	31.0	131.7

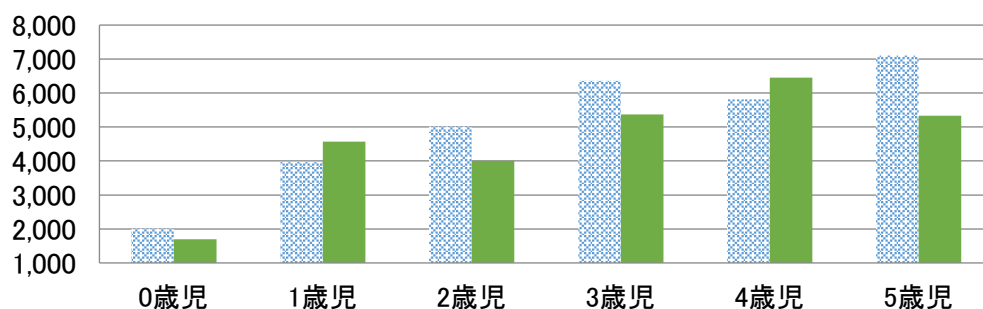
年齢別保育※出席延べ人数

(単位:名)

人数	0歳児	1歳児	2歳児	3歳児	4歳児	5歳児	合計
4月	52	310	239	347	423	399	1,770
5月	36	192	148	222	241	277	1,116
6月	85	436	406	504	633	538	2,602
7月	100	426	394	480	598	479	2,477
8月	93	378	337	422	529	386	2,145
9月	137	406	363	465	568	462	2,401
10月	189	430	397	558	663	538	2,775
11月	184	380	328	427	556	448	2,323
12月	194	419	351	502	583	475	2,524
1月	194	369	309	442	496	414	2,224
2月	190	366	319	438	516	420	2,249
3月	244	462	410	565	648	493	2,822
合計	1,698	4,574	4,001	5,372	6,454	5,329	27,428
前年度	2,007	3,963	5,017	6,359	5,811	7,102	30,259

園児 延べ人数比較表

■前年度 ■2年度



(2)異年齢保育※3/1現在 在籍数 (単位:名)

人数	らいおん	ぞう	きりん	合計
3歳児	8	8	8	24
4歳児	10	9	10	29
5歳児	8	9	8	25
合計	26	26	26	78

(3)主な行事

入園式	4月4日	保育参観	中止	春の遠足	中止
七夕まつり	7月7日	夏まつり	8月4日・5日・7日	運動会	10月3日
秋の遠足	10月30日	未満児生活発表会	12月2日～12月4日	以上児生活発表会	12月9日～12月11日
入園説明会	2月16日	ひなまつり会	3月3日	卒園式	3月20日

(4)給食

・射水きときとの日(地産地消献立) 年24回

・アレルギー(除去食物別園児数) 2名

食物名	卵	大豆	魚	乳				
人数	2							

※重複あり

(5)保健・健康管理

①保健

- ・身体測定 月1回
- ・虫歯の予防(フッ素洗口) 週2回(対象:4,5歳児)
- ・尿検査 年1回(11/12)

②内科検診 年2回(6/24・10/21)

③歯科検診 年2回(7/8・11/10)

(6)ボランティア・地域交流

ボランティア	回数	地域活動	内容
茶道教室(5歳児)	6		
よさこい大門(4.5歳児)	5		
囲碁教室(5歳児)	3		
サッカー教室(4.5歳児)	5		

新型コロナウイルス感染症拡大防止の為
中止

2. 特別保育事業

(1) 延長保育促進事業 (延べ人数)

(単位:名)

標準時間	4月	5月	6月	7月	8月	9月	10月	11月	12月	1月	2月	3月	合計	前年度
18:01~19:00	25	10	48	39	27	51	47	44	37	55	38	61	489	496
減免	0	0	0	1	1	0	1	3	0	1	0	0		
18:01~20:00	2	3	5	2	2	0	0	4	2	1	3	0	24	33
減免	0	0	0	0	0	0	0	0	0	0	0	0		

短時間	4月	5月	6月	7月	8月	9月	10月	11月	12月	1月	2月	3月	合計	前年度
7:00~8:29	0	5	0	0	0	0	0	0	0	0	0	0	5	104
16:31~18:00	1	1	2	0	2	8	24	21	15	18	16	18	126	100
減免	0	0	0	0	0	0	0	0	0	0	0	0		
16:31~19:00	0	0	0	0	0	0	0	0	0	0	0	0	0	4
16:31~20:00	0	0	0	0	0	0	0	0	0	0	0	0	0	0

(2) 一時預かり事業

(単位:名)

	4月	5月	6月	7月	8月	9月	10月	11月	12月	1月	2月	3月	合計	前年度
利用者数	1	1	0	1	6	5	2	5	11	8	21	34	95	218

(3) 休日保育事業

(単位:名)

	4月	5月	6月	7月	8月	9月	10月	11月	12月	1月	2月	3月	合計	前年度
利用者数	0	0	0	0	4	2	2	2	3	0	3	0	16	111

(4) 心身障害児保育事業

・ダウン症 1名(3歳男児)

(5) 病児保育(体調不良児対応型)

(単位:名)

	4月	5月	6月	7月	8月	9月	10月	11月	12月	1月	2月	3月	合計	前年度
病児人数	17	2	5	5	2	5	10	11	10	3	13	6	89	138
早退人数	17	2	5	5	2	5	10	11	10	3	13	6	89	137

3. 子育て支援事業

(1) 園開放

・毎週水曜日午前中実施

(2) マイ保育園活動

・登録者数 0名

(3) 地域の子育ての拠点となる

・運動会、生活発表会に招待 地域の子育て相談に応じる。

4. 事故発生状況

内容	挫傷	骨折	打撲				合計
保育園	1	1	1				3
合計	1	1	1				3

5. 苦情発生状況

内容	要望・意見	職員の接遇					合計
保育園	1	3					4
合計	1	3					4